

1. スーパーカード購入先

<http://supercard.ocnk.net/product-list/5>

メンバー登録後、ログインして注文をしてください。



SuperCard SD 版[SC2520] **New** **Pick Up**

販売価格： 4,300 円 (税込)

- SD カードに保存した GBA・FC 等のゲームを GBA/GBASP・NDS にて遊ぶツールです。
- SD カードに保存したムービーファイルを、GBA/GBASP・NDS 上にて再生できます。
- SD カードは別売です。サンディスク製の SD カードで動作確認しております
- 現在発売されているすべてのゲームが動作するかは不明です。
- クリアパープル以外は端子部分が露出した物となります。

使用するには公式サイトからソフトウェアをダウンロードし、ROM イメージを変換する必要があります

オフィシャルサイトのダウンロードページはこちら

<http://eng.supercard.cn/download.htm>

2. 変換ツールを用いてプログラムの作成 & SD カードへの書き込み手順

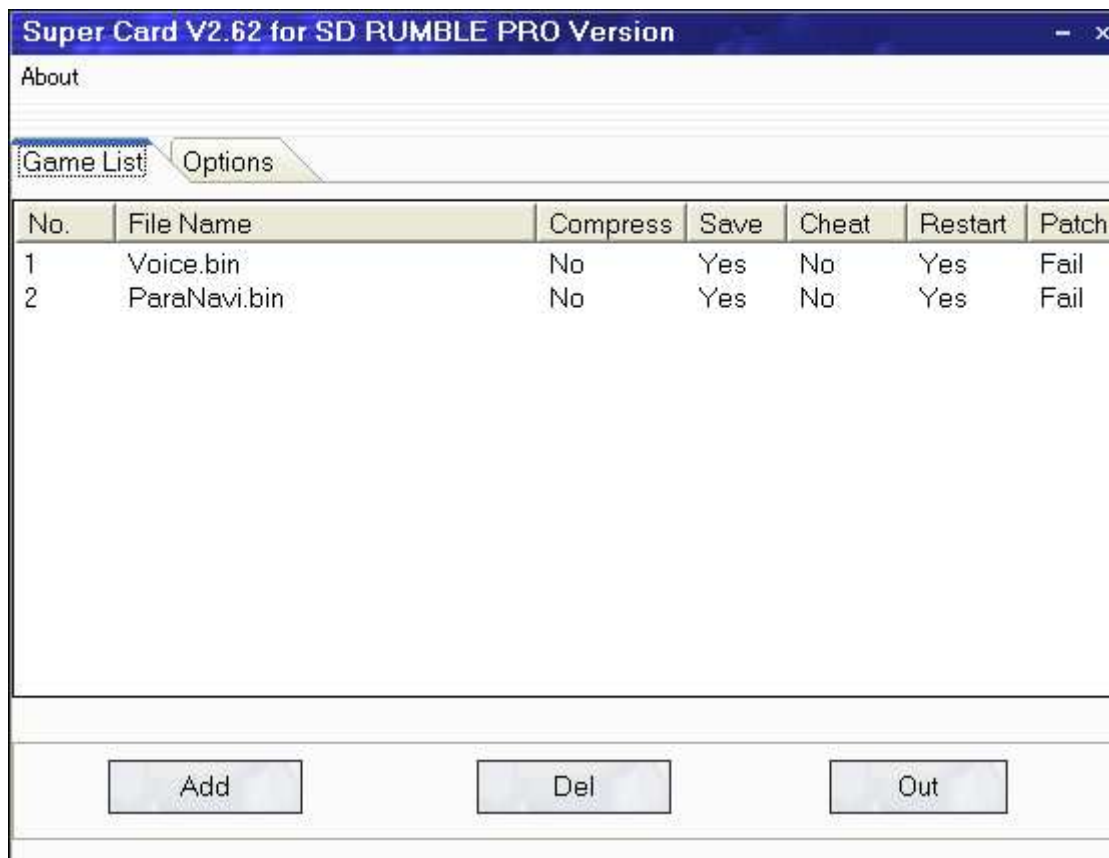
変換ツールの提供元 HP

<http://eng.supercard.cn/download.htm>

http://eng.supercard.cn/soft_sd.htm

SOFTWARE: [SC SD/MINISD v2.62 & FIRMWARE v1.83](#) 2007.09.04

目的のツールのダウンロード先です。 [setupsdV262en.zip](#)



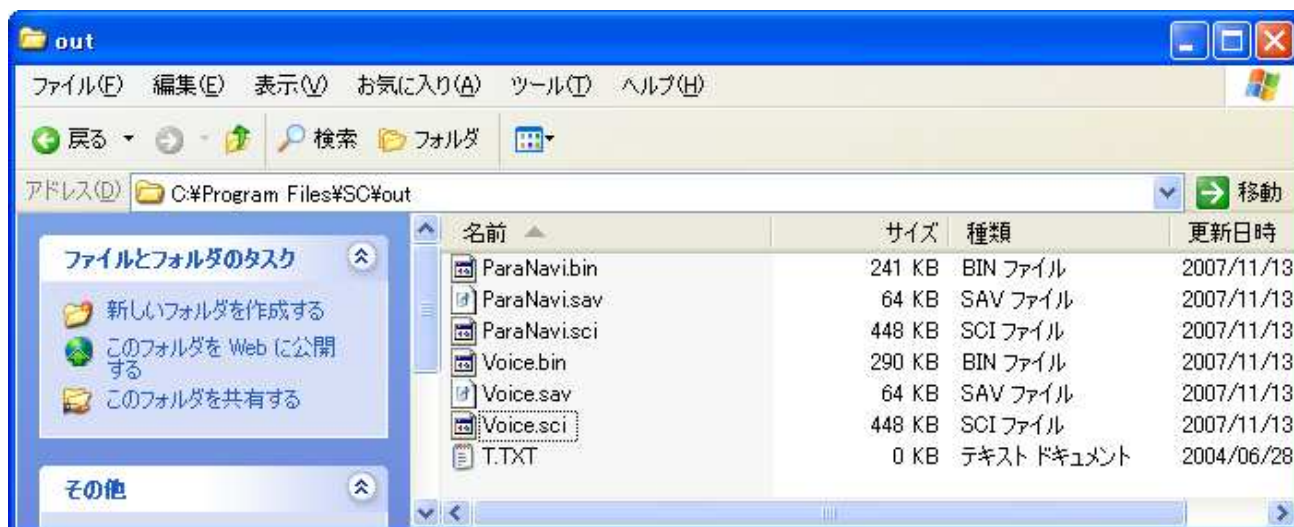
参考サイト <http://www.gameboya.com/supercardsd.htm> 国内

手順1 a d d でパラナビソフトを選択し追加する。

手順2 O U T をセンタする。コンプリートが表示されたら OK.



手順3 変換後のプログラムは C:\Program Files\SC\out のフォルダに変換後のファイルができます。



手順4 SDカードの初期化 FATでフォーマットすること。FAT32では認識しないため。

パソコンで接続できる機器であれば何でも良い。

例 ビデオカメラのSDスロットなどでも可能

手順5 「out」のフォルダに作成されたプログラム群をすべてコピーする。

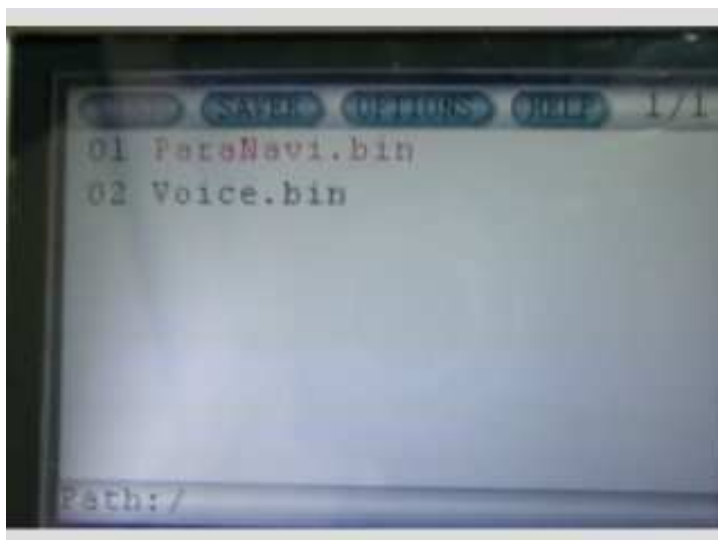
XPでリムーバブルディスクで認識させ、コピー＆ペーストで書き込みはOK



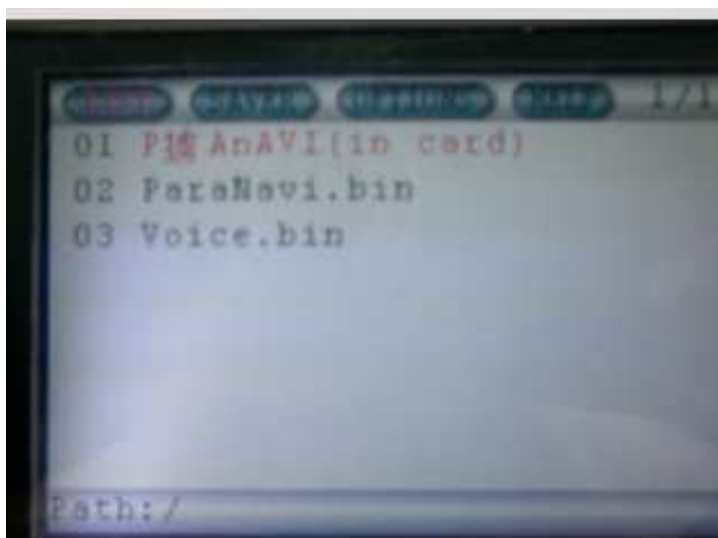
SDカード

3. 起動画面

3.1 初期起動画面 (GBA)



3.2 2回目以降の画面(GBA)



01に行が追加された？(何かは分かりません)

3.3 paranabi.bin の起動

GBA の十字キーで 02 の paranabi.bin を選択し、[A]ボタンで起動する。



4 . テスト結果 (暫定)

スーパーカードSDでの動作確認ができた。(部屋の中のみで)

音声のプログラムも書き込んだが、連動していない。(作者に確認しないと分かりません)

ブートケーブはなくてもプログラムの書き込みができた。

コンフィグのセーブができなかった。

5 . その他

paranabi.bin+voice.bin を 1 プログラムで作成可能なら問題はクリアするのでは？

上記は作成者でないと分からない部分です。

以上